



GANZ Danubius Watercraft and Crane Kft
H-1055 Budapest, Szent István Boulevard 7. Hungary.
Telephone / Fax: +36 1 612 22 91. Telefon: +36 30 178 37 35.
Mailto: info@ganz-danubius.com official@ganz-danubius.com

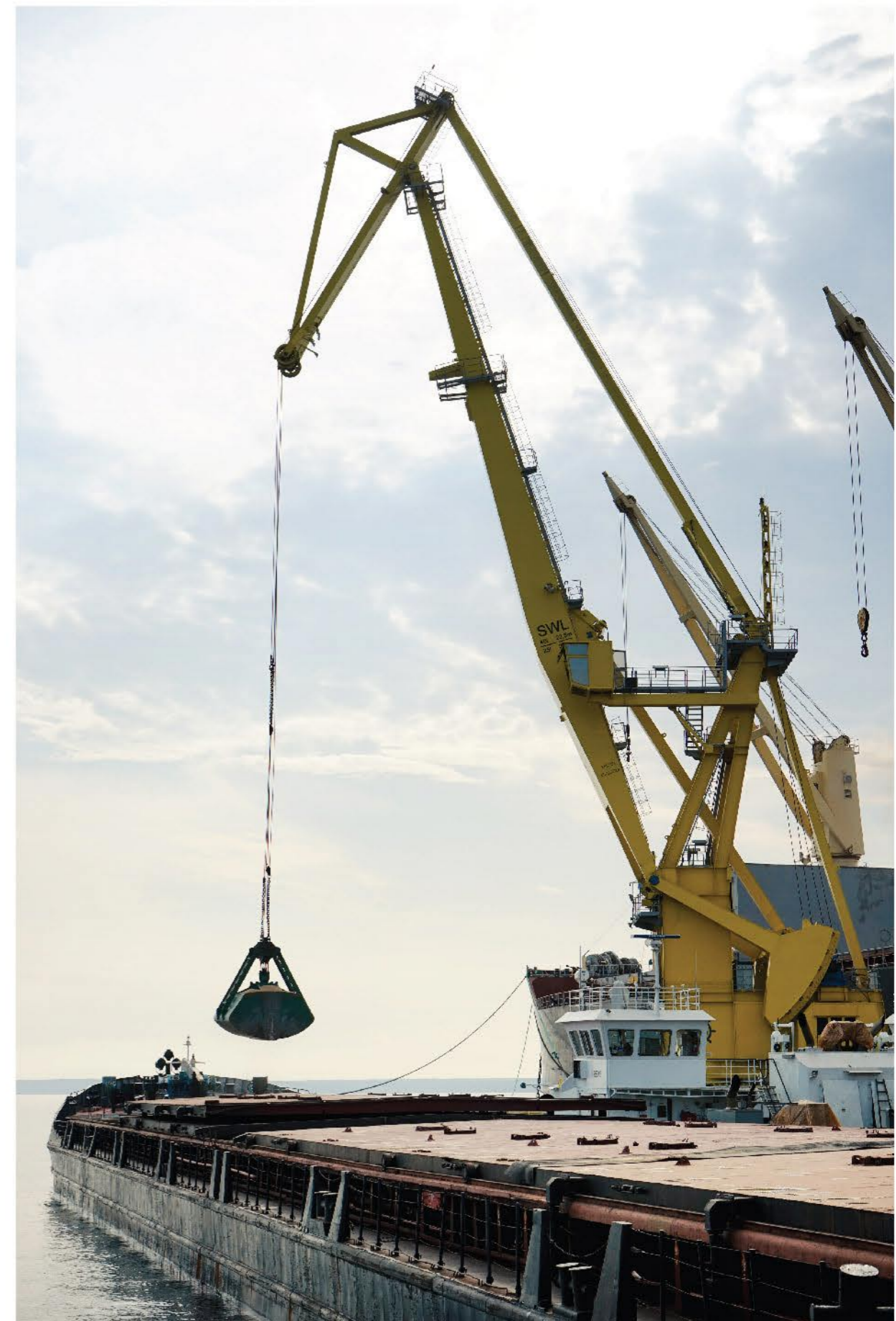
GANZ-EXPERT 750

ПЛАВКРАНЫ КОМПАНИИ GANZ DANUBIUS



Краны GANZ-Expert

Краны GANZ-Expert построены под надзором Российского Морского Регистра Судоходства в соответствии с требованиями Технического Регламента Российской Федерации. При проектировании использован наш успешный 20-ти летний опыт работы по рейдовой перевалке насыпных грузов.



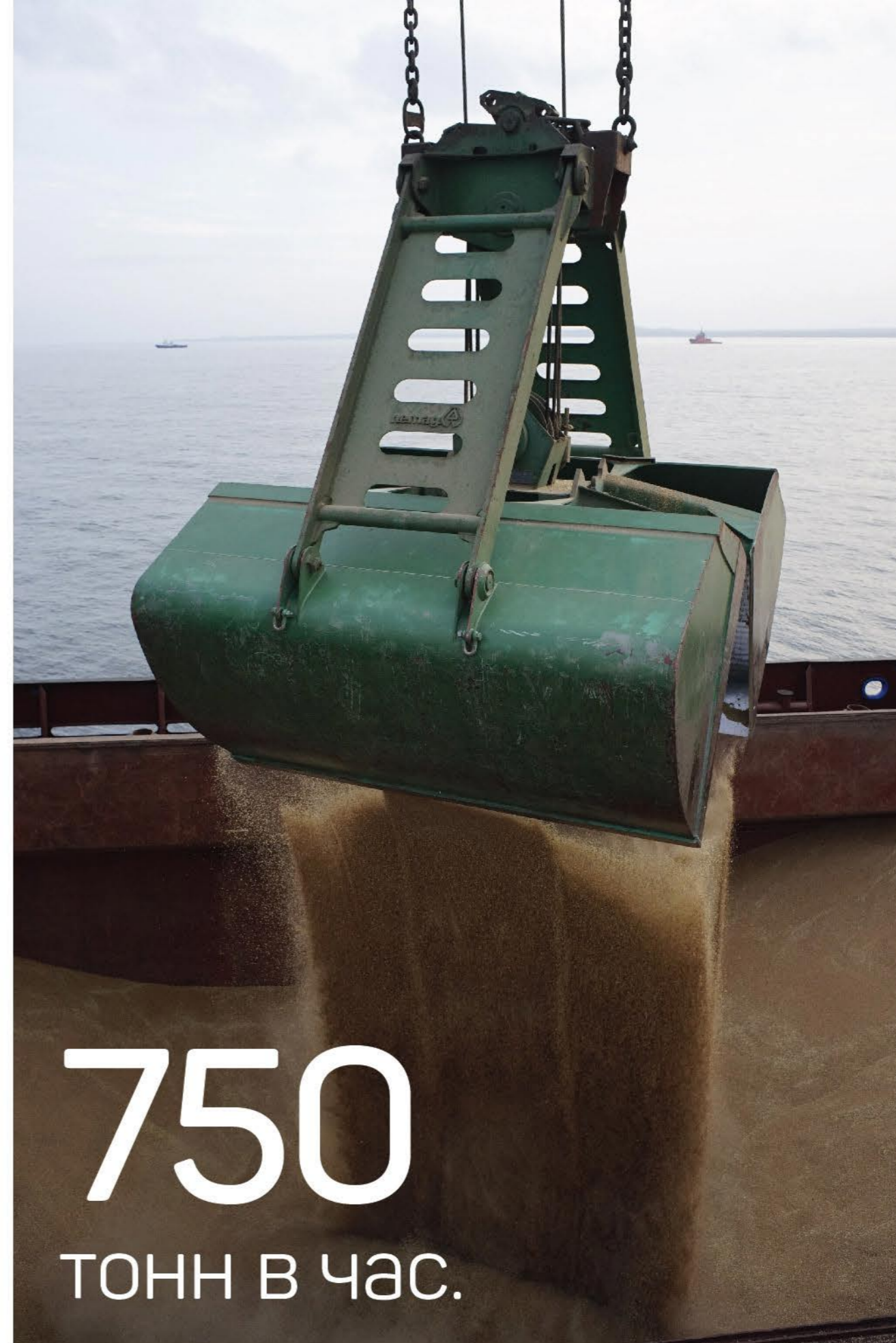
24/7

Краны GANZ-Expert спроектированы для работы в тяжелых рейдовых условиях в режиме «без остановки» 24/7. Освещение и оборудование кранов GANZ-Expert гарантируют безопасность при работе в любое время года и в любое время суток.



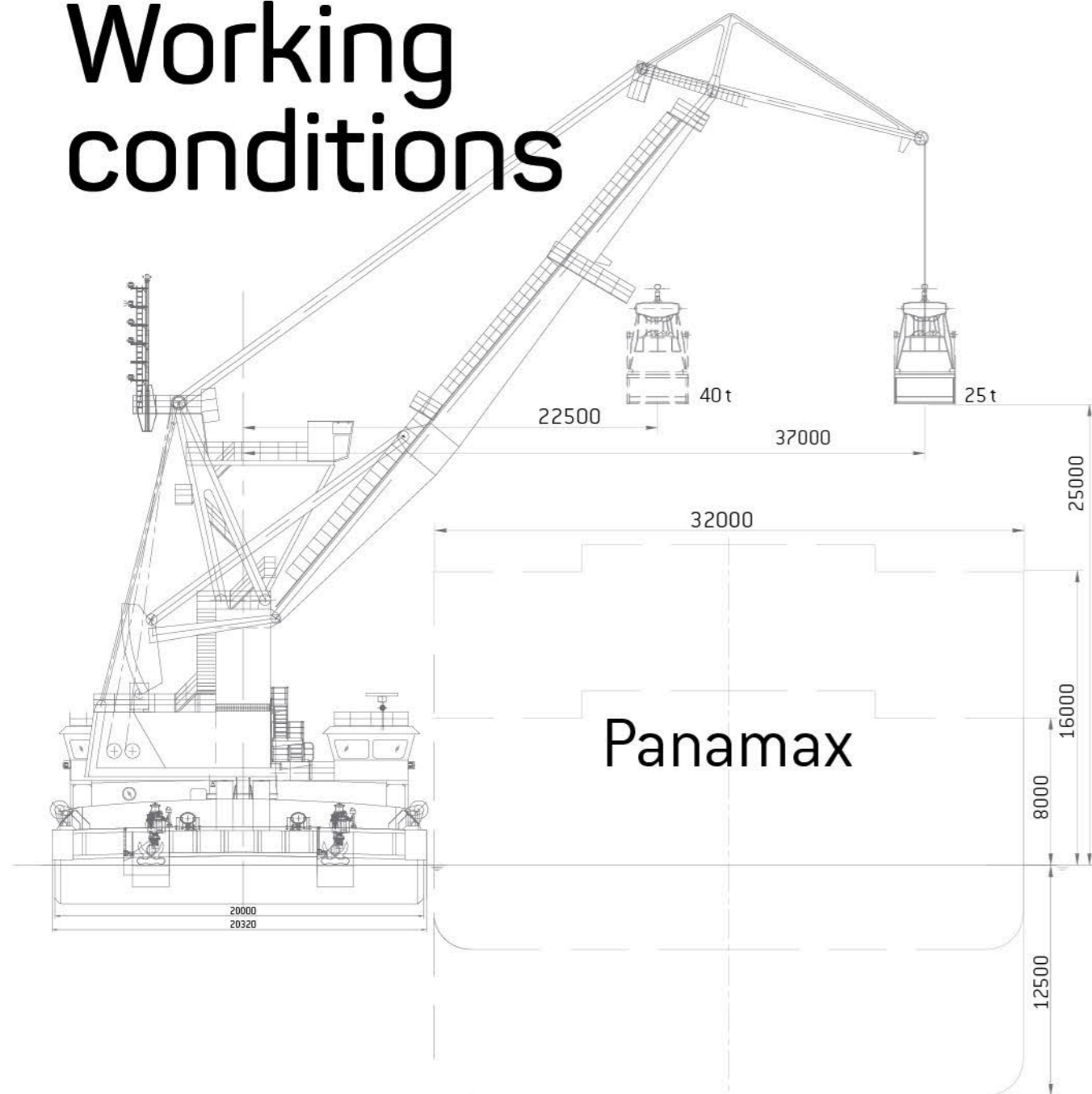
Производи- тельность

Производительность кранов GANZ-Expert составляет 750 тонн в час. Высота подъема грейфера 25 метров при максимальном вылете стрелы 37 метров позволяют уверенно грузить и разгружать суда типа "Capsize" и "Panamax" в условиях открытого моря, рейда или порта.



750
ТОНН В ЧАС.

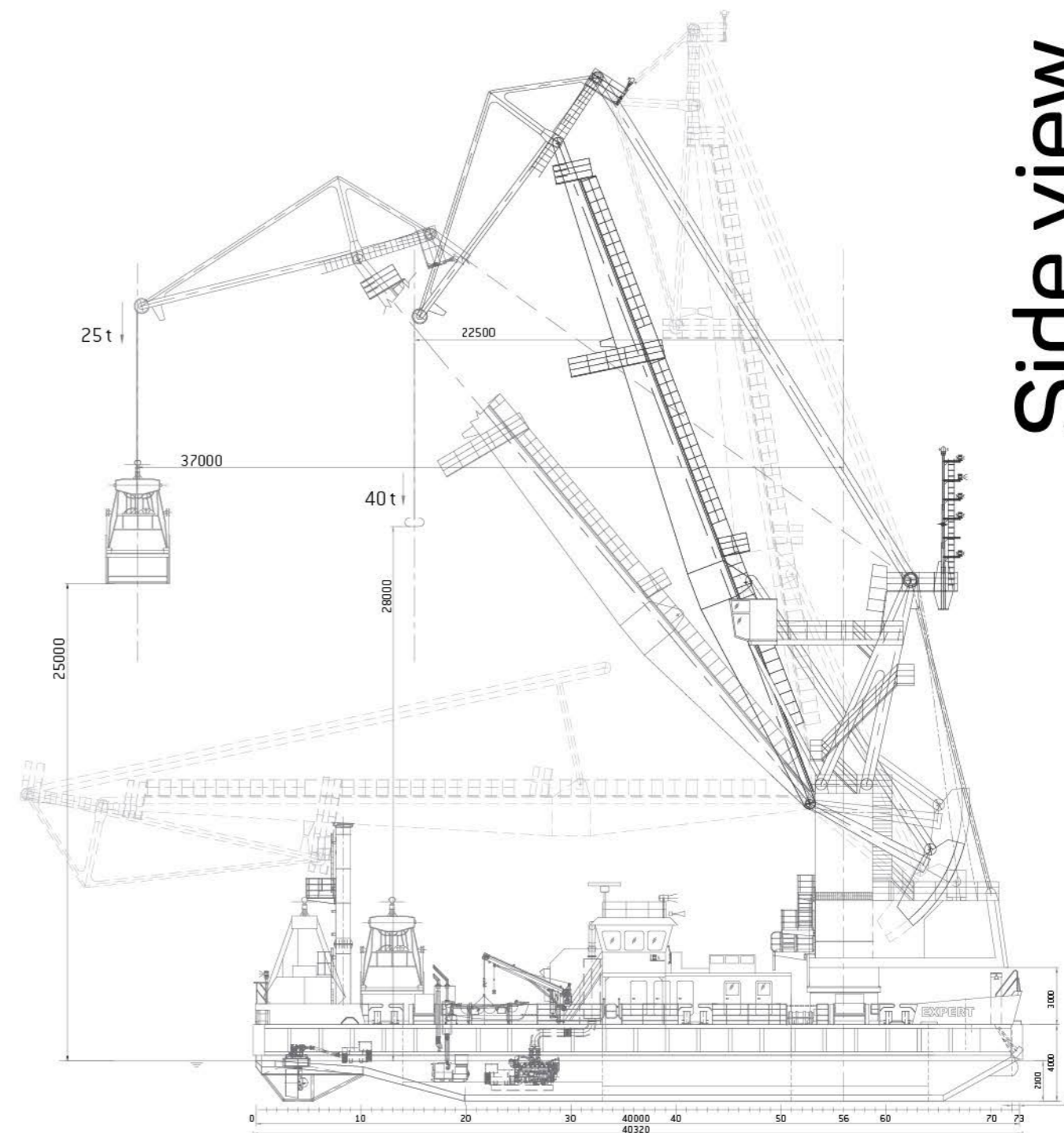
Working conditions



Технические характеристики крана

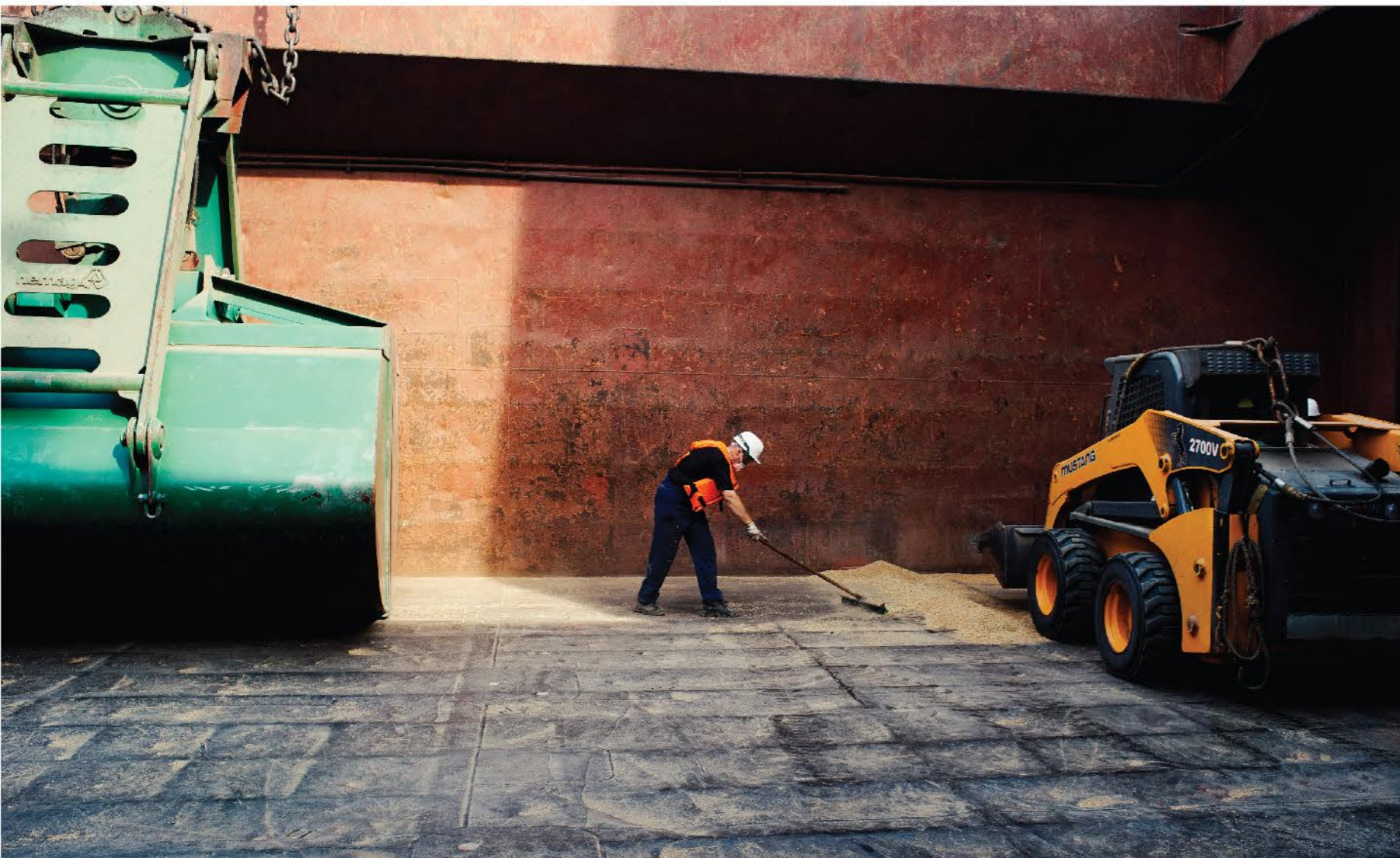
Работа в режиме грейфера	25/30 тонн при вылете стрелы на 37 метров
Работа в режиме гака	40 тонн при вылете стрелы на 23 метра 30 тонн при вылете стрелы на 37 метров
Длительность одного полного цикла	75 секунд
Высота подъема грейфера	25 метров над уровнем моря, до нижней кромки грейфера
Количество циклов в час	48
Производительность, грейфер 25 тонн	750 тонн в час

Side view



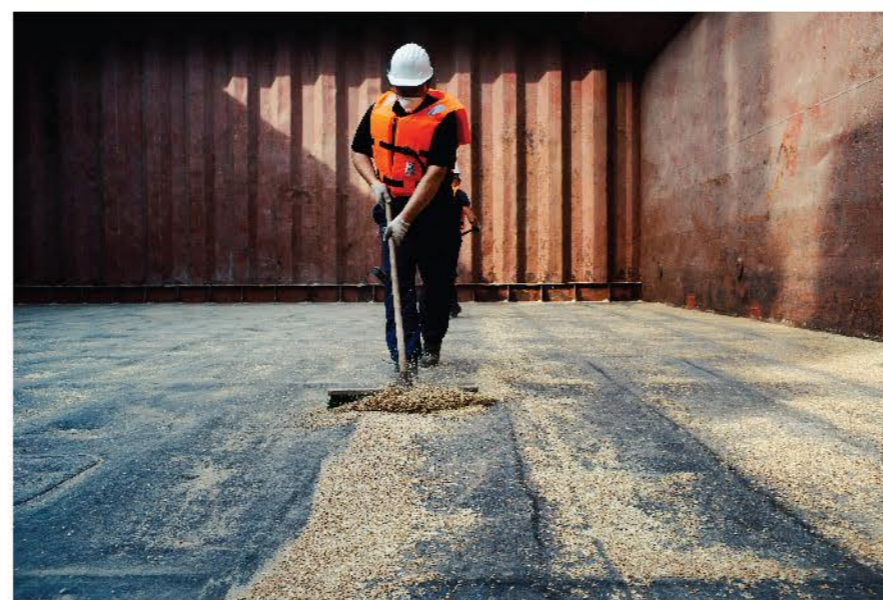
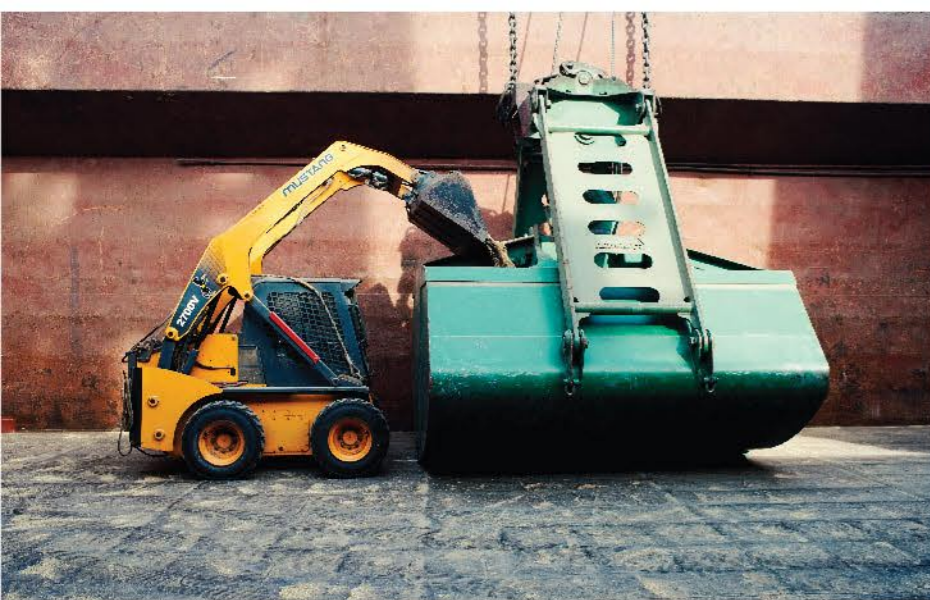
Основные параметры крана

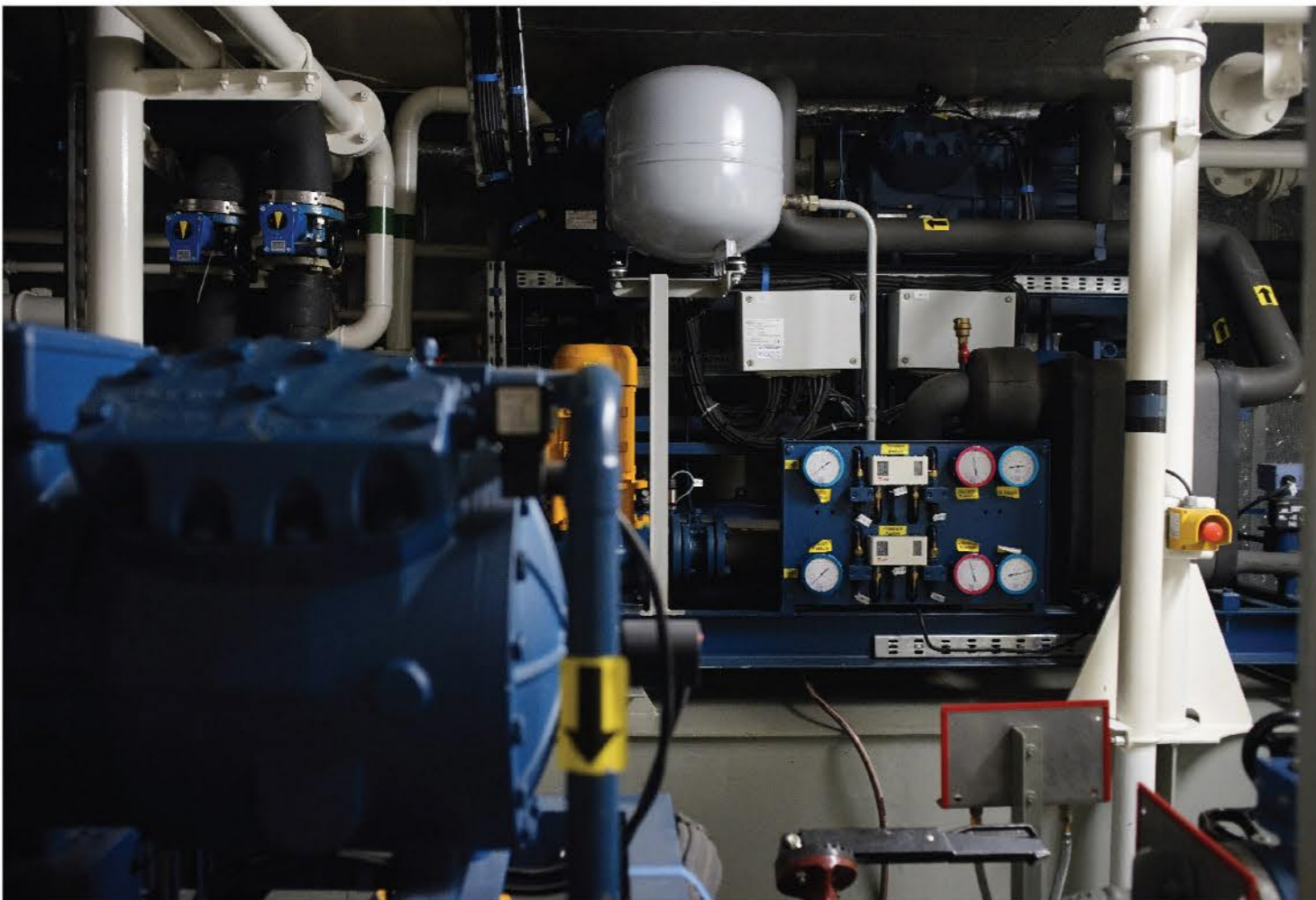
Тип плавкрана	Самоходный плавкран Ganz-Expert
Классификационное общество	Российский Морской Регистр Судоходства
Присвоенный класс	КМ Ice1 R3 AUT3 EPP плавкран
Максимальная длина	40.32 метра
Максимальная ширина	20.32 метра
Максимальная осадка	2.10 метра
Жилые помещения	20 человек



Зачистка ТРЮМОВ

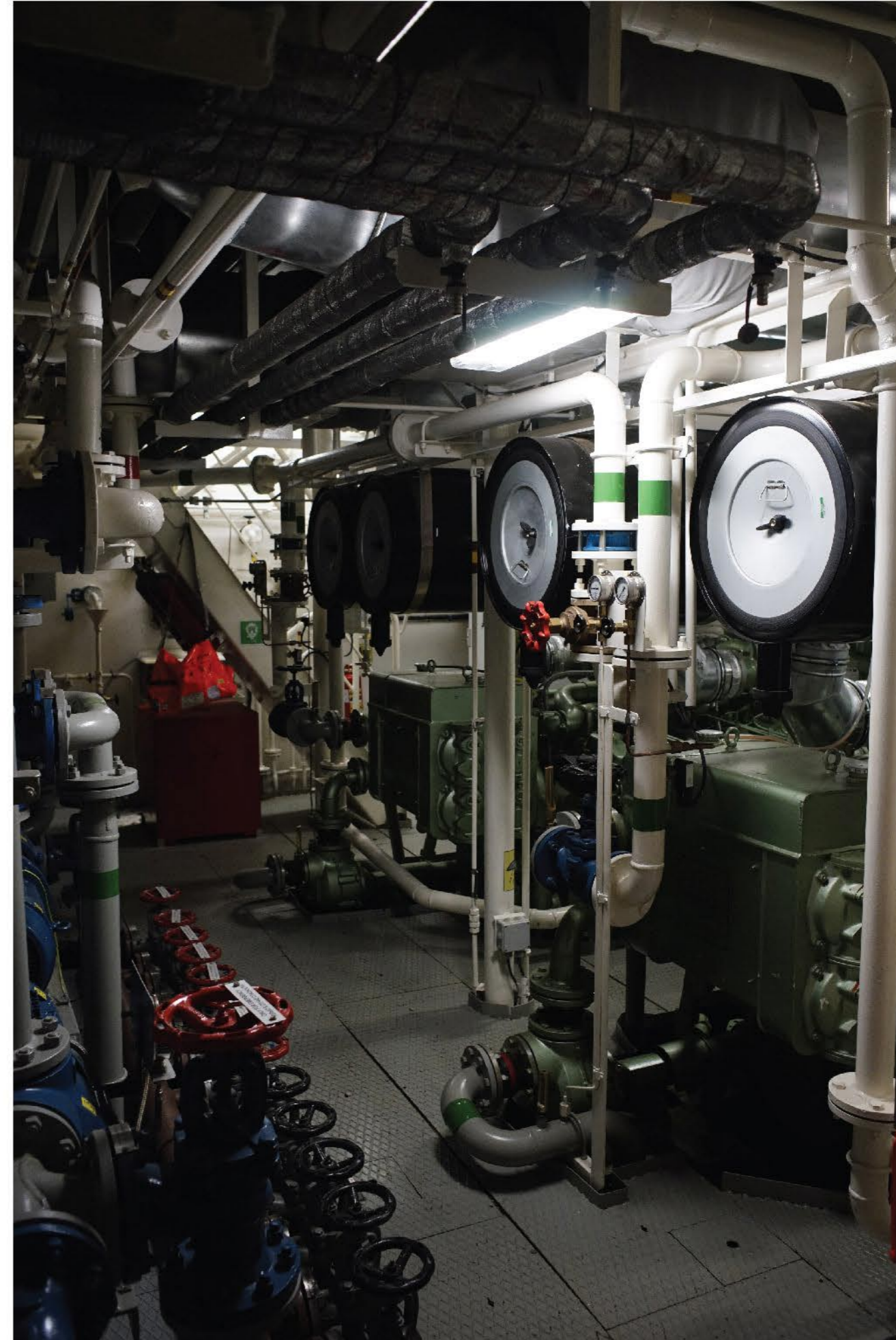
Услуга перевалки включает в себя зачистку трюмов.
На фото вы видите зачистку трюма «под метлу» с
использованием погрузчика Mustang 2700V.





Машинное отделение

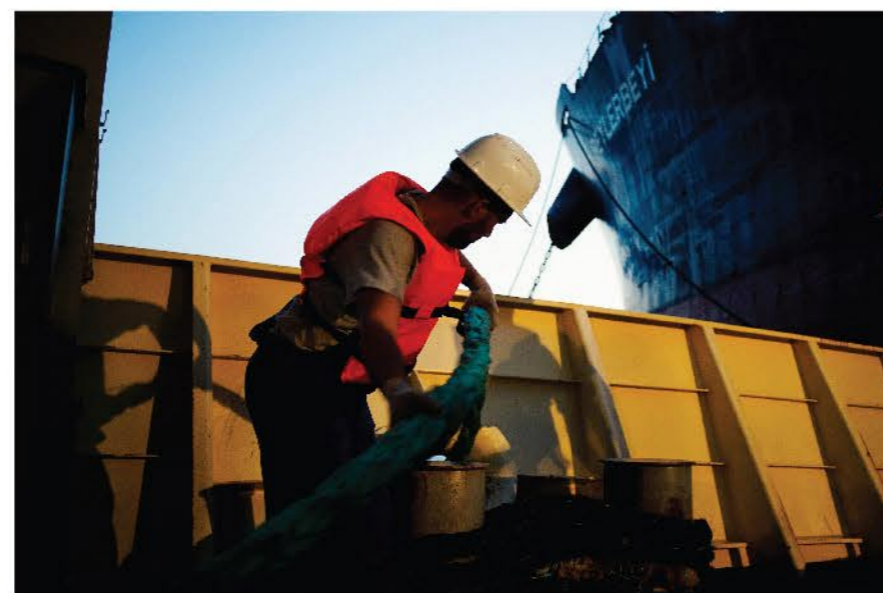
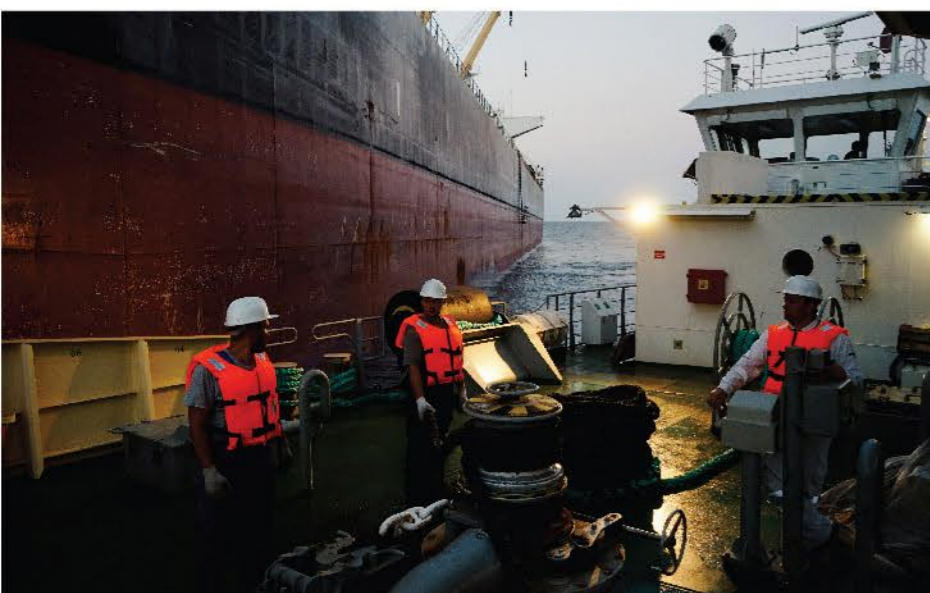
Машинное отделение спроектировано в соответствии с высочайшими стандартами безопасности и надежности и отвечает всем требованиям международных конвенций. Силовая установка кранов GANZ-Expert состоит из 2-х современных 726-ти кВт главных двигателей Guasco и дизельных генераторов Caterpillar с суммарным суточным расходом топлива около 600 литров.

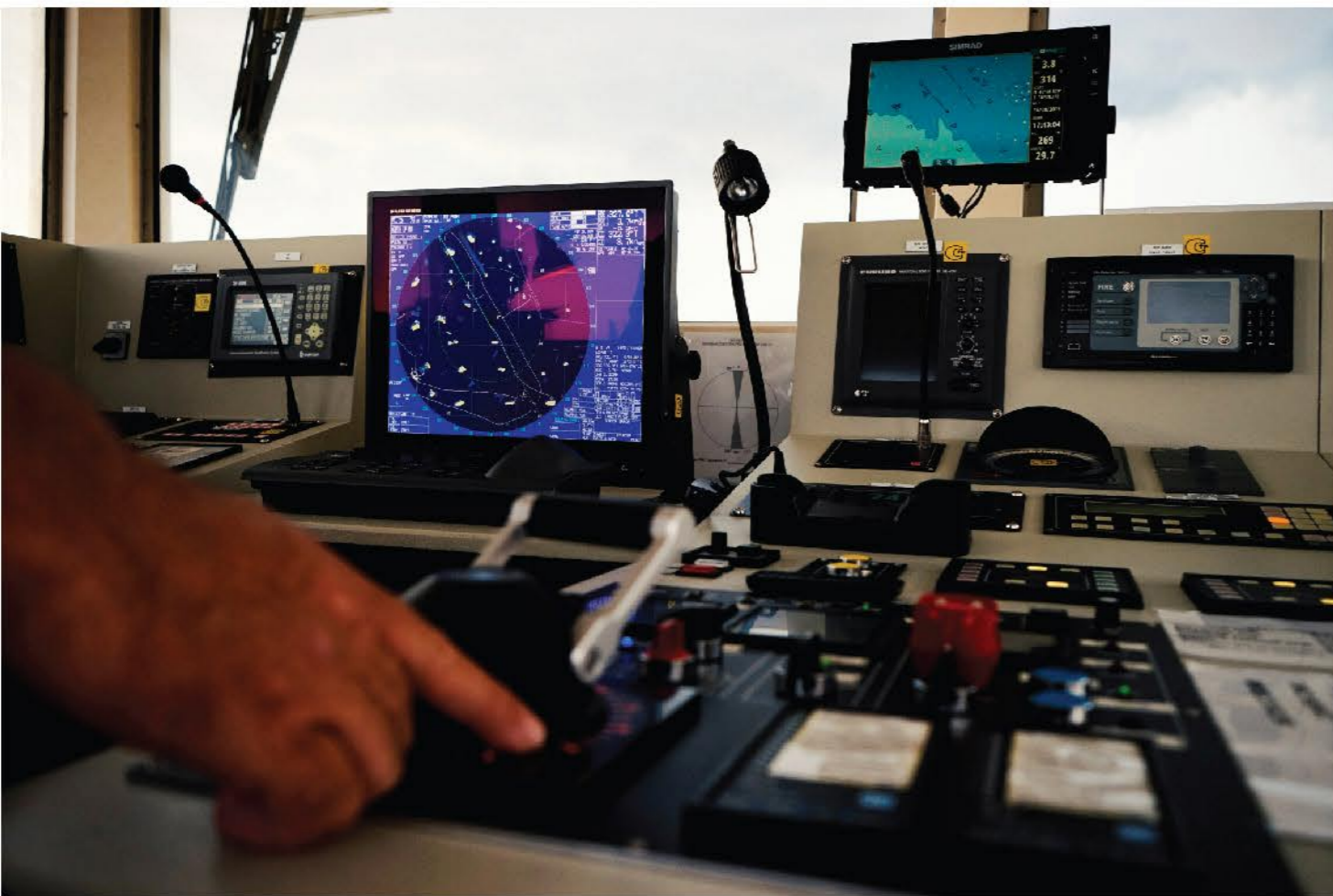




Команда

Краны GANZ-Expert оборудованы каютами и помещениями, отвечающими требованиям конвенции КТМС и обеспечивающими комфортабельные условия работы и отдыха для экипажа на борту.





Капитанский МОСТИК

На капитанском мостике установлено современное навигационное оборудование, которое соответствует последним требованиям конвенций и действующих положений.

